

شركة إسكان للتأمين :

- شركة إسكان للتأمين (ش.م.م) تأسست طبقاً للقرار رقم 2105 الصادر من الهيئة العامة للإستثمار والمناطق الحرة بتاريخ 2008/8/5.
- تم إنشائها وفقاً لأحكام القوانين المنظمة لإنشاء شركات التأمين المصرية ومُسجلة تحت رقم 24 بسجل الهيئة العامة للرقابة المالية.
- بدأت الشركة نشاطها إعتباراً من 2008/12/1 وذلك بفرعها الأول الكائن بالعقار رقم 67 شارع الملك عبد العزيز آل سعود - المنيل - القاهرة ثم إنتقلت إدارة الشركة إلى المقر الرئيسي الكائن ببرج النيل الإدارى 23/21 شارع مراد - الجيزة إعتباراً من 2011/4/1.
- عضو في إتحاد التأمين المصري.

رأس المال :

- رأس المال المرخص : 500,000,000 جم
- رأس المال المُصدر : 150,000,000 جم موزع على 10 مليون سهم قيمة كل سهم الإسمية 10 جنيهاً مصرية
- رأس المال المدفوع : 100,000,000 جم



مُساهمي شركة إسكان للتأمين :

- 1) بنك التعمير والإسكان.
- 2) شركة فينبي (إستشاريون في المال والأعمال).
- 3) البنك العقاري المصري العربي.
- 4) بنك ناصر الإجتماعي.
- 5) شركة مصر للتعمير.
- 6) الشركة القابضة للإستثمار والتعمير.
- 7) شركة التعمير للتمويل العقاري.
- 8) الشركة العربية للتنمية العقارية (مجموعة طلعت مصطفى).
- 9) هيئة الأوقاف المصرية.
- 10) صندوق دعم وتطوير الطيران المدني.
- 11) الشركة القابضة المالية للطيران المدني.
- 12) البنك الزراعي المصري.
- 13) شركة سمارت للطيران.
- 14) الشركة المصرية للمطارات.
- 15) الشركة الوطنية لخدمات الملاحة الجوية.
- 16) شركة التعمير والإسكان للإستثمار العقاري.
- 17) صندوق التأمين الخاص للعاملين ببنك التعمير والإسكان.



إسم الشركة :

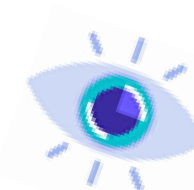
- "إ" : إلتزام الإدارة و العاملين ببناء شركة ناجحة و قوية تُرسخ القواعد والمعايير الفنية العالمية.
- "س" : سعي الشركة الدائم لإجتذاب و تدريب و الإحتفاظ بأفضل العناصر البشرية.
- "ك" : كسب ثقة كل المتعاملين معنا وبناء شراكة متوازنة وفعالة.
- "ا" : الوفاء بإلتزاماتنا تجاه عملائنا وتقديم أفضل ما لدينا لتحقيق التميز فى كل عمل نقوم به.
- "ن" : نشر ثقافة التأمين وتطوير منتجاتنا وخدماتنا التأمينية بما يتواءم مع المتطلبات المُجتمعية والإقتصادية.



شعار الشركة :

- صُمم شعار الشركة بإستخدام الخط الكوفي الهندسى ليكون معبراً عن إسم الشركة و رسالتها فى آن واحد.
- هو على هيئة البيت الشرقى القديم للناظر من أعلى ، تحده جدران آمنة و تتوسطه حديقة غناء ، كما يبدو أيضاً على هيئة الناووس الفرعونى و الذى مثل للمصري القديم الحماية و الملاذ.
- تؤكد ألوان الشعار المُنتقاه من الذهبى و الأخضر الفيروزى من خلال عراقة مدلولاتها فى الحضارات القديمة على الرسالة التى صُمم من أجلها وهى الحماية و الأمان.





رؤية الشركة :

- الإرتقاء بمستوى الخدمة التأمينية في السوق المصري.



مهمة الشركة :

- توفير حماية تأمينية فائقة وتطوير معايير جودة خدمة العملاء من خلال فريق مبادر و ذو مهارات مهنية في إدارة المخاطر ، والتي بدورها تنعكس بشكل إيجابي على زيادة ربحية الشركة مع مسؤوليتنا الإجتماعية تجاه العمال وأفراد المجتمع والبيئة المحيطة.



القيم والمبادئ :

نحن نلتزم بالعمل بخمس قيم والتي تُعد كنظام يعكس ويشكل سلوكياتنا وثقافتنا التنظيمية :-



الوحدة



الجسارة



الإنسانية



السعي



التعاطف

- الوحدة : نعمل بشكل متعاون لتحقيق الأهداف المرجوة والمُشتركة.
- الجسارة : نتبنى ثقافة التغيير والإبتكار للإرتقاء بمستوى عملائنا وزملائنا وأنفسنا.
- الإنسانية : نمثل للصدق في تفاعلاتنا ونتواصل بإبفتاح وأمانة وإحترام.
- السعي : نقدم أفضل الحلول والنتائج المُمكنة لعملائنا ونفخر بعملنا المبني على الجودة والنزاهة.
- التعاطف : نهتم ببعضنا البعض وعمالؤنا ومجتمعاتنا إيماناً بأن التعاطف والمحبة تجعلنا أقوى.

إدارة الشركة :

- كمال محمد علي : رئيس مجلس الإدارة.
- هشام مُحسن : عضو مجلس الإدارة المُنتدب.
- محمد مصطفى : مُساعد العضو المُنتدب للشئون الفنية.
- جمال شحاتة : مساعد العضو المُنتدب لشئون الإنتاج والتسويق والفروع.
- أسامة فراج : مدير عام إدارة إعادة التأمين.
- محمد جمعة : مدير عام إدارة الحسابات.
- خالد النمر : مدير عام فرع الإسكندرية ومدير إدارة الحوادث المتنوعة.
- رفیق معهد التأمين القانوني - خبير إستشاري مُسجل بالهيئة العامة للرقابة المالية رقم (363)
- منال البديري : مدير عام فرع مدينة نصر.
- عمرو الكفراوي : مُدير عام فرع القاهرة.



فروع الشركة :

- المركز الرئيسي
- فرع القاهرة
- فرع مدينة نصر
- فرع الإسكندرية
- فرع المهندسين



المنتجات :

توفر شركة إسكان للتأمين كافة أنواع التأمينات العامة بما في ذلك :

- الحريق.
- السطو.
- الحريق والأخطار الإضافية.
- جميع أخطار الممتلكات.
- وحدات التمويل العقاري.
- العنف السياسي.
- السيارات التكميلي.
- النقل البحري.
- النقل البري.
- أجسام السفن.



- الوثيقة البنكية.
- الحوادث الشخصية.
- مسؤولية أصحاب الأعمال.
- خيانة الأمانة.
- نقل العُهد النقدي والمالية.
- المسؤولية المدنية العامة.
- حماية الأسرة ومسكنها.
- المسؤولية المدنية على إستعمال المصاعد.
- كسر الزجاج.
- المسؤولية المهنية للوسطاء
- نفوق الماشيه.
- الائتمان والضمان.
- الطبي.
- الطيران.
- التأمينات الهندسية.
- جميع أخطار المقاولين.
- جميع أخطار التركيب.
- آلات ومُعدات.
- فساد المحتويات.

كبار العملاء :

البنوك	شركات الطيران
بنك أبو ظبي التجاري - مصر	الشركة القابضة المالية للطيران المدني
البنك الأهلي المصري	الشركة المصرية للمطارات
البنك التجاري الدولي	الشركة الوطنية للملاحة الجوية
بنك القاهرة	شركة سمارت للطيران
بنك الإسكندرية	شركة نسمة للطيران
البنك الأهلي الكويتي مصر	الشركة المصرية لخدمات الطيران
البنك المصري لتنمية الصادرات	شركة تايجر لخدمات الطيران
-	شركة مرسى علم لخدمات الطيران
	بنك الإستثمار العربي

الشركات التجارية

شركة الترا دياجностك لتسويق وبيع الأجهزة الطبية	الشركة المصرية العالمية للمستلزمات السياحية والمشروبات	الشركة المصرية لنقل البيانات (TE-Data)
الشركة المصرية لتجارة الأدوية	دي إم دي لتجارة السيارات (حسام أبو الفتوح)	الشركة الشرقية ايسترن كومباني
شركة السكر للصناعات التكاملية	شركة مصر للتعمير	مجموعة طلعت مُصطفى
شركة دابر املا	شركة التجارة و التنمية (وجيه أباطة)	شركة فينبي
DHL	شركة هاري بوتتر ترانسبورت للنقل السياحي	الشركة العربية للعبوات الدوائية
شركة الجزيرة للسياحة	شركة إيجيبت اكسبريس للبريد السريع	شركة بيتر هوم للإستثمار العقارى
شركة جولدن تورز للسياحة	شركة بيلدر العقارية	شركة بيتر بيزنس لاستيراد والتجارة المتحدة
شركة أرامكس إنترناشونال	الشركة العالمية للتجارة	شركة البرجسي للسيارات
شركة ريكسوس لإدارة الفنادق والمُنْتِجَات	شركة الجمهورية للأدوية	شركة نايل سات للغوص والسفارى
شركة بيد يانسن	شركة بوش الالمانية	شركة ميديكال تكنولوجي
المصنع العربي لصناعة مراتب السوست والإسفننج	شركة بيراميذر كابيتال لتداول الاوراق المالية	الشركة المتحدة للتجارة والتوزيع
مؤسسة العدل جرين للإستيراد والتوكيلات التجارية	حسام ابراهيم فتح الله سيف النصر - مُنشأة سيف لصناعة المواسير	شركة سوجليس ايجبت للتأجير التمويلي

شركات المقاولات	الهيئات (هيئة ميناء القاهرة الجوي)
الإسكندرية للإنشاءات "طلعت مصطفى"	مجلس الدولة
شركة قاصد خير للمقاولات	هيئة الأوقاف المصرية
شركة النصر للأعمال المدنية	الهيئة العامة للإستثمار
شركة هايد بارك العقارية للتطوير	-
شركة أبو المكارم للمقاولات	-
شركة الميم للمقاولات	-
شركة التلاوي للمقاولات	-
شركة أسماركو للمقاولات	-
شركة القاهرة للإسكان والتعمير	-
شركة سامكو (الوطنية للتشديد والبناء)	-
شركة النصر للمباني والإنشاءات (إيجيكو)	-
شركة أبناء مصر للتعمير (حسن علام)	-

شركات التمويل

جمعية ريدك بني سويف	شركة كوربليس للتأجير التمويلي - مصر ش.م.م
شركة سي آي للتمويل الاستهلاكي سهولة	شركة المجموعة المالية هيرميس للتأجير التمويلي
شركة تمويلي للتمويلات المتناهية الصغر	شركة التعمير للتمويل العقاري - الأولى
-	شركة التعمير للتأجير التمويلي والتخصيم - الأولى
-	شركة سكن للتمويل العقاري
-	شركة الأهلي للتمويل العقاري
-	الصعيد للتأجير التمويلي
-	تمويل للتمويل العقاري
-	شركة بداية للتمويل العقاري
-	شركة كايرو للتأجير التمويلي
-	الهيئة القبطية الإنجيلية للخدمات الإجتماعية
-	جمعية رجال أعمال نجع حمادي

إعادة التأمين :

إن الحماية التي تشملها وثيقة التأمين لا تقتصر على التغطيات و الشروط المكتوبة ، ولكن تتطلب منظومة متكاملة من الضوابط و أساليب إدارة المخاطر لحماية رؤوس أموال الشركات التي منحنا ثقتها. لذا ، فقد عملنا على توطيد علاقات التعاون و الشراكة مع مجموعة متميزة من معيدي التأمين العالميين الحاصلين على أفضل التصنيفات الإئتمانية من المؤسسات العالمية.

hannover re®

canopus



Swiss Re

Blenheim

SYNDICATE 5886

Africa Re

إعادة
Saudi Re

HISCOX

आपत्काले रक्षिष्यामि
GIC Re

CONTINENTAL
REINSURANCE

قنوات الإتصال :

برج النيل الإداري :

23/21 شارع مراد - الجيزة

(+202) 37477600

(+202) 35686472

فرع القاهرة :

67 شارع عبدالعزيز آل سعود - المنيل

(+202) 25352900

(+202) 25325123

البريد الإلكتروني :

www.iskaninsurance.com

info@iskaninsurance.com

الخط الساخن :

19459

فرع مدينة نصر :

38 شارع عباس العقاد

(+202) 26713938

(+202) 26713939

فرع الإسكندرية :

127 طريق الحرية - ميدان ساعة الزهور

(+203) 3906876

(+203) 3906840

فرع وسط المدينة :-

49 شارع نوبار - القاهرة

(+202) 27928693

(+202) 27928694